

## Bio RPL Komplett Leckmasse

Der universelle Mineralstoffzusatz  
für den ökologischen Landbau

- » Geeignet sowohl für Jungrinder und Färsen, als auch für Kühe zum Weidegang.
- » Versorgt Ihre Rinder mit den relevanten Makro- und Spurenelementen und beugt Selenmangel vor.

Inhaltsstoffe in %	
Calcium	16
Phosphor	4
Magnesium	3
Natrium	10
Zusatzstoffe je kg in mg	
Jod	120
Kobalt	30
Mangan	4.800
Zink	6.000
Kupfer	900
Selen	50

## RPL-Leckmasse bietet:

- » gute Wetterbeständigkeit
- » hohe Akzeptanz
- » die passende Mineralstoffergänzung für jeden Einsatzbereich
- » hochwertige Verpackung im RPL- Eimer oder 65 kg Kübel

## Ihre Rinderspezialberater

**Karl-Heinz Grantin**      Tel.: 0170 - 573 5977  
**Niko Mammen**            Tel.: 0170 - 573 5972  
**Marie-Louise Richter**    Tel.: 0175 - 5778964

## Bestellungen unter:

Tel.: 04171 - 7997 - 10  
 E-Mail: [bestellung@rudolfpeters.de](mailto:bestellung@rudolfpeters.de)

## Sie haben Fragen?

Ihre Ansprechpartner für Produktfragen:

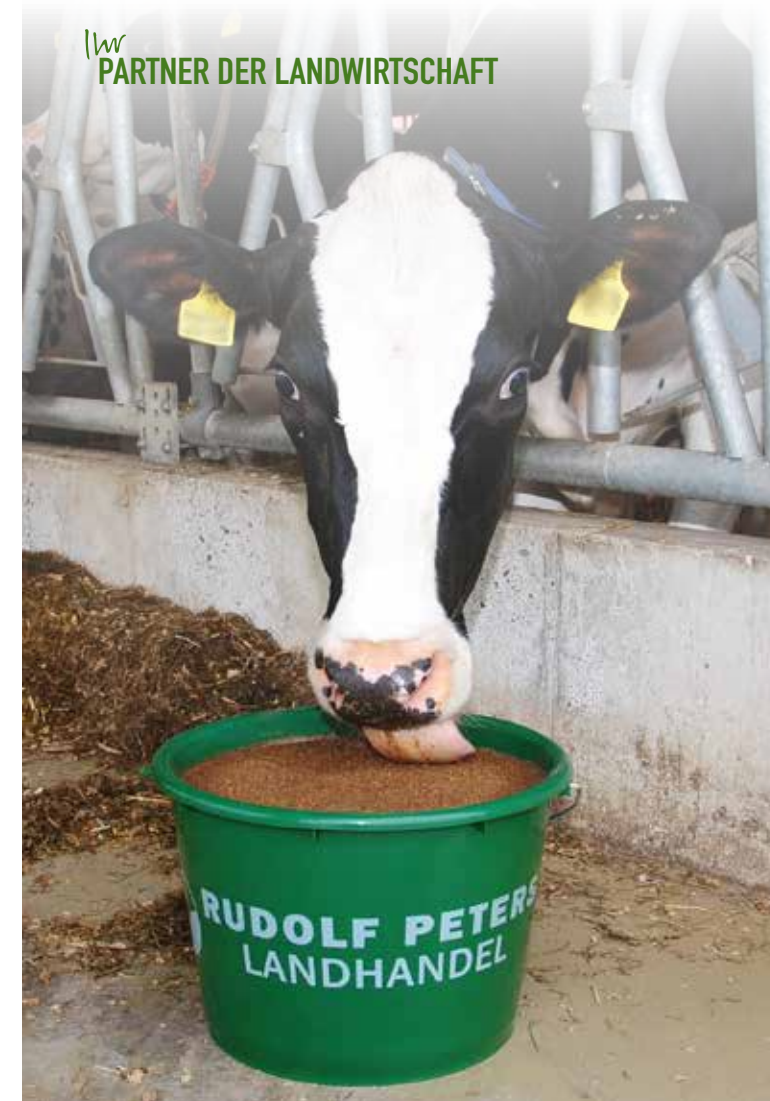
**Christof Niemann**  
 Tel.: 04171 - 7997 - 97 Fax - 44  
 Mobil: 0175 - 5778 963  
 E-Mail: [c.niemann@rudolfpeters.de](mailto:c.niemann@rudolfpeters.de)

## VILOFOSS®

Deutsche Vilomix Tierernährung GmbH  
 Bahnhofstr. 30, 49434 Neuenkirchen-Vörden  
 Tel.: 05493 - 9870 - 0  
 Fax: 05493 - 9879 - 0  
 E-Mail [info-de@vilofoss.com](mailto:info-de@vilofoss.com)  
[www.vilofoss.com/de](http://www.vilofoss.com/de)

 **PARTNER DER LANDWIRTSCHAFT**

Rudolf Peters Landhandel GmbH & Co. KG  
 Luhdorfer Str. 115 | 21423 Winsen/Luhe | [www.rudolfpeters.de](http://www.rudolfpeters.de)



 **PARTNER DER LANDWIRTSCHAFT**

## Leckmasse für Rinder



# Leckmasse für Rinder



## Weide Leckmasse

Die optimale Ergänzung zum Weidegang

- » Geeignet sowohl für Jungrinder und Färsen, als auch für Kühe zum Weidegang.
- » Mit der Weide-Leckmasse füttern Sie einfach und günstig.

Inhaltsstoffe in %	
Calcium	12
Phosphor	4
Magnesium	4
Natrium	10
Zusatzstoffe je kg in mg	
Vitamin A	120.000 I.E.
Vitamin D3	20.000 I.E.
Vitamin E	100 mg
Jod	100 mg
Kobalt	65 mg
Mangan	2.400 mg
Zink	3.500 mg
Kupfer	1.150 mg
Selen	30 mg

Abpackung: 25 kg Eimer  
65 kg Kübel

## Top Vita Leckmasse

Die Mineralstoffergänzung für Hochleistungskühe

- » Für die besten Kühe im Stall nach dem Prinzip der mineralischen Selbstregulierung, jederzeit für alle Tiere verfügbar.
- » Hoch ausgestattet mit organisch gebundenem Mangan, Zink und Kupfer.

Inhaltsstoffe in %	
Calcium	15
Phosphor	5
Magnesium	5
Natrium	7
Zusatzstoffe je kg in mg	
Vitamin A	600.000 I.E.
Vitamin D3	100.000 I.E.
Vitamin E	2.000
Jod	150
Kobalt	99
Mangan	(z.T. organisch) 4.250
Zink	(z.T. organisch) 6.500
Kupfer	(z.T. organisch) 1.875
Selen	50

Abpackung: 25 kg Eimer  
65 kg Kübel

## Trocken Leckmasse

Die einfache Möglichkeit trockenstehende Kühe richtig zu füttern

- » Enges Ca/P-Verhältnis bei hohem Mg-Gehalt gewährleistet eine gute Milchfieberprophylaxe.
- » Hohe Ausstattung mit Vitaminen und Spurenelementen zur optimalen Geburtsvorbereitung.

Inhaltsstoffe in %	
Calcium	3
Phosphor	4
Magnesium	10
Natrium	10
Zusatzstoffe je kg in mg	
Vitamin A	600.000 I.E.
Vitamin D3	100.000 I.E.
Vitamin E	2.000
Jod	150
Kobalt	99
Mangan	4.000
Zink	6.000 mg
Kupfer	1.750
Selen	40

Abpackung: 25 kg Eimer  
65 kg Kübel